

Politique RSE

Ponts Formation Conseil

La responsabilité sociale et environnementale est l'affaire de tous, chaque jour et dans chacun de nos actes. Les organisations, publiques comme privées, ont un rôle essentiel à jouer pour accompagner les transitions et contribuer à façonner des pratiques durables.

C'est dans cet esprit que Ponts Formation Conseil – filiale de l'École nationale des ponts et chaussées, placée sous la tutelle du ministère de la Transition écologique et de la Cohésion des territoires – a renforcé en 2023 son engagement en se dotant d'une démarche RSE ambitieuse, pleinement alignée sur celle de l'École et sur sa devise :

« Construire les mondes de demain ».

Cette démarche structurée s'appuie sur quatre chantiers – offre, environnement, ressources humaines, communication et mécénat – chacun piloté par un ambassadeur et soutenu par un sponsor issu du comité de direction. Portées par l'équipe Green Tonic, ces actions s'articulent autour de trois objectifs de développement durable prioritaires et s'appuient sur les résultats de notre bilan carbone réalisé en 2023.

Fidèle à notre vocation de plateforme de partage et de diffusion des savoirs, nous conduisons cette démarche de manière collective et ouverte, en associant nos clients, nos experts intervenants et nos partenaires prestataires, afin de maximiser l'impact de nos engagements et de contribuer ensemble à une transition durable et responsable.

Ce qui suit témoigne de nos actions à fin
2024 dans les domaines suivants :



Gouvernance



Social



Environnement

GOUVERNANCE

Structure générale de la gouvernance

Ponts Formation Conseil est détenue par l'École nationale des ponts et chaussées (55%) et l'association Ponts Alumni pour 45%.

C'est une S.A. à Directoire et Conseil de surveillance

Le Conseil de surveillance est composé de 8 membres nommés par l'assemblée générale ordinaire des actionnaires et se réunit 5 fois par an.

Des processus sont formalisés : pour éviter les conflits d'intérêt au sein du Conseil de surveillance :

- L'article 18 des statuts de Ponts Formation Conseil stipule qu'aucun membre du Conseil de surveillance ne peut faire partie du directoire.
- L'article 22 des statuts de Ponts Formation Conseil explicite les modalités de convention entre la société et un membre du directoire ou du Conseil de surveillance.

Le directoire est composé de 2 membres et se réunit hebdomadairement.

Un CODIR (comité de direction) Ponts Formation Conseil se tient une fois tous les 15 jours. Il est composé des deux membres du directoire et des directeurs (Développement commercial et Intra entreprise, Offre Inter entreprises, Finance-RH, SI, Marketing et Edition).

Relations avec les parties prenantes

Être acteur au sein de notre écosystème

Ponts Formation Conseil a créé en 2024 un nouveau format pour rencontrer ses clients, **le Cercle des Ponts**. Ce rendez-vous triennal réunit experts et pairs pour partager des pratiques exemplaires, explorer des pédagogies innovantes et présenter les évolutions de notre offre.

Nous avons proposé des temps de rencontres et de renforcement de compétences à nos formateurs via le **Club des intervenants**.

Ponts Formation Conseil adhère à plusieurs associations et organisations nationales et internationales professionnelles et fait partie de certains comités techniques de ces organisations.

- Institut des Routes, des Rues et des Infrastructures pour la Mobilité (IDRRIM)
- Association mondiale de la route (PIARC)
- La fabrique des mobilités (FABMOB)
- Association Française du Génie Civil (AFGC)
- Association française des tunnels et de l'espace souterrain (AFTES)
- Comité français de Mécaniques des Sols et de Géotechnique (CFMS)
- Association scientifique et technique pour l'eau et l'environnement (ASTEE)



Association
Ponts Alumni **45%**



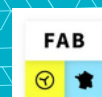
ENPC
55%



Le directoire



Comité de direction





L'écoute et la satisfaction client

L'ensemble des actions de formation fait l'objet d'une évaluation s'appuyant sur le modèle de Kirkpatrick. Ce dispositif permet de mesurer :

- La satisfaction (Niveau 1) : recueillie "à chaud" auprès des participants dès la fin de la session.
- L'acquisition des compétences (Niveau 2) : évaluée conjointement par les participants et leur hiérarchie.

Pour les dispositifs sur mesure, cette démarche est complétée par des bilans intermédiaires et de fin d'opérations menés en lien étroit avec les commanditaires

La **certification Qualiopi** atteste la qualité de nos process de fonctionnement métiers, le bon fonctionnement avec toutes les parties prenantes de la formation (conférenciers, financeurs, partenaires logistiques) et la mise en œuvre d'une démarche d'amélioration continue pour prendre en compte l'évolution de notre environnement formation et de nos clients. A l'issue d'un audit Qualité, l'AFNOR a reconduit la certification jusqu'au 14 novembre 2027.



Taux de satisfaction des formations inter-entreprises 2023



La certification a été délivrée au titre de la catégorie d'action suivante :
ACTION DE FORMATION

Choix de partenaires écoresponsables

Ponts Formation Conseil privilégie la contractualisation avec des fournisseurs réputés et très souvent labellisés et/ou certifiés en matière de développement durable :

- Achat d'objets promotionnels auprès d'une entreprise qui bénéficie de la certification Ecovadis 2022 Platinum
- Choix d'un imprimeur labellisé Imprim'vert pour nos supports de communication
- Partenariat avec l'entreprise de recyclage les Joyeux Recycleurs depuis janvier 2020
- Location de salles de formation auprès de prestataires intégrant des pratiques durables dans leurs activités (éclairage écoresponsable, élimination des bouteilles en plastique, collecte des déchets, charte d'écoresponsabilité subvention d'associations pour l'insertion professionnelle).



SOCIAL

Emploi au sein de Ponts Formation Conseil

Embauches, départs et mobilité interne

En 2022, il y a eu 17 embauches (14 en CDI et 3 en CDD) et 7 départs dont 2 en CDD. En 2023, il y a eu 19 embauches, dont 2 cdd et 3 apprentis, et 13 départs dont 2 cdd et 1 apprenti.

Année	2022	2023	2024
Embauche	17	6	15
CDI	14	4	10
CDD	3	2	5

Évolution de la rémunération

Entre 2021 et 2022, la rémunération globale moyenne a augmenté de plus de 2,38% (moyenne du mois de décembre sur l'ensemble du personnel et hors promotion).

Organisation du dialogue social

Un Espace intranet facilite la mise à disposition des documents de type «Ressources Humaines » et « Comité Social et Économique » (CSE) auprès des collaborateurs.

Les représentants du personnel peuvent être contactés via une adresse mail dédiée, et participent à une réunion mensuelle avec la Direction.

Santé, Sécurité et qualité de vie au travail

Enjeux, risques et bonnes pratiques en matière de santé et de sécurité

Un document unique d'évaluation des risques professionnels est mis à jour, il est élaboré conjointement par la Direction et le CSE.

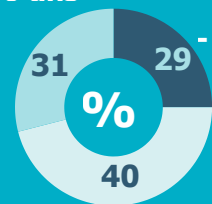
- **Accueil des nouveaux collaborateurs** : système de parrainage, on-boarding via Moodle, parcours d'intégration sur site en présentiel.
- **Temps d'échanges pour mieux se connaître et valoriser les métiers de chacun** commissions thématiques ; séminaire biannuel.
- **Appui des collaborateurs dans leur travail quotidien** : accompagnement selon le niveau de séniorité, mise à disposition de supports/outils pédagogiques pour la réalisation de leurs missions,...
- **Adaptation des conditions de travail** : bureau de passage, salle collaborative, outil de visioconférence, l'équilibre vie privée/vie professionnelle est évoqué lors de l'entretien annuel, dispositif de télétravail...
- **Accord de télétravail** mis en place en septembre 2021, pour donner à chacun plus de souplesse et de flexibilité dans l'organisation de son travail et pour réduire l'impact du temps de trajet domicile-travail.



Pyramide des âges de l'effectif

(présent au 31-12-2024) en CDD et CDI

+ de 50 ans



de 36 à 49 ans





Accidents du travail et maladies professionnelles

Depuis 2022, il y a eu 0 accidents du travail, et 1 accident de trajet avec arrêt de travail; aucune maladie professionnelle n'a été déclarée.

Formation professionnelle continue

C'est une des **priorités majeures** au sein de Ponts Formation Conseil.

Depuis 2022, 100 % des collaborateurs ont bénéficié d'une formation dont des formations collectives.

Égalité de traitement et lutte contre les discriminations

La Direction et le "CSE moins de 50 salariés" sont garants du respect de la **politique déployée en faveur de la diversité**.

La **politique de recrutement** de Ponts Formation Conseil garantit le respect des principes d'objectivité, d'éthique et de non-discrimination. Ponts Formation Conseil lutte contre toute forme de discrimination, valorise la diversité, respecte l'égalité des chances et travaille avec des cabinets de recrutement ou agences d'intérim engagés dans cette lutte.

Principales mesures prises en faveur de l'égalité professionnelle entre les femmes et les hommes

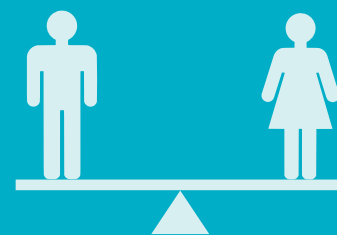
Proportion par genre et catégorie des effectifs au 31 décembre 2024 sur l'ensemble du personnel Ponts Formation Conseil :

		Femmes	Hommes	Ensemble
Directeurs	Effectifs	2	2	4
	Répartition	50%	50%	100%
Cadres	Effectifs	15,7	6,8	22,5
	Répartition	70%	30%	100%
Maîtrise	Effectifs	3	0	3
	Répartition	100%	0%	100%
Employés	Effectifs	10,5	2	12,5
	Répartition	84%	16%	100%
Ensemble	Effectifs	35,2	13,8	49
	Répartition	72%	28%	100%

L'égalité salariale entre les hommes et les femmes est respectée à tous les niveaux, des employés aux directeurs.



Nombre de collaborateurs qui ont bénéficié d'une formation (depuis 2022)





Principales actions prises en faveur de l'emploi et de l'insertion des personnes handicapées

Le siège de Ponts Formation Conseil et les salles de formation de ses prestataires sont accessibles aux personnes handicapées et aux personnes à mobilité réduite (PMR).

- Référent handicap en place depuis 2022
- Accueil de personnes en situation de handicap sur plusieurs sessions de formation, nous avons par exemple traduit une formation Eurocodes en langage des signes pour un participant.
- Matériel adapté à la demande pour des membres du personnel potentiellement en situation de handicap.

Principales actions prises en faveur de l'intégration des jeunes (25 ans et moins) et le maintien des seniors (60 ans et plus) dans le marché dans l'emploi

Depuis 2017, Ponts Formation Conseil accueille des apprentis dans différents services de back-office. Ponts Formation Conseil compte 3 à 4 apprentis par an. Environ 10% des collaborateurs ont 60 ans et plus.

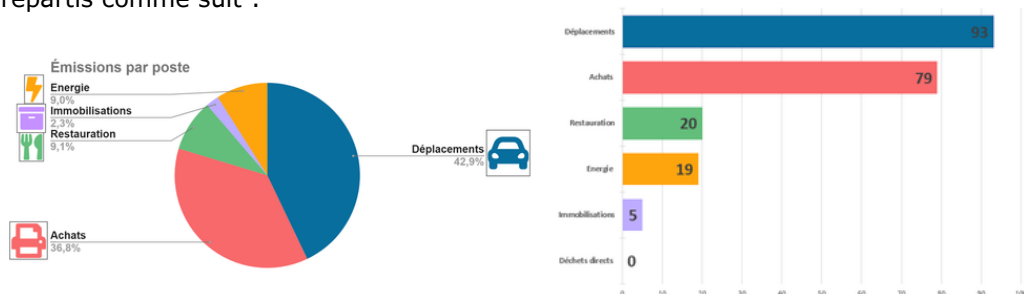
Accessibilité
handicapés



ENVIRONNEMENT

Bilan carbone

En 2024, un bilan carbone a été réalisé pour évaluer nos émissions de gaz à effet de serre. Nos émissions totales en 2023, sont de 216 tonnes d'équivalent CO₂ répartis comme suit :



Achats et consommations responsables

Nous recyclons nos déchets de bureau depuis 2020 via le partenaire les Joyeux Recycleurs. Cette action a permis une **diminution de 66%** de notre production de déchets papier/cartons/bouteilles en plastique entre 2020 et 2022. 170 Kg de déchets ont été recyclés en 2024.

Objets promotionnels et kit de formation stagiaires choisis sur des critères RSE.



Limitation de nos impacts environnementaux

Depuis 2019, mise en place de la dématérialisation des supports de formation et questionnaires d'évaluation pour réduire drastiquement notre consommation de papier.

Une forte **diminution des déplacements** grâce à la mise en place du télétravail pour l'ensemble des salariés sur un rythme de 50% de leurs temps, l'encouragement à utiliser la **vidéo pour la tenue des réunions** et l'encouragement de nos intervenants experts à **utiliser les transports ferroviaires plutôt que l'avion**.



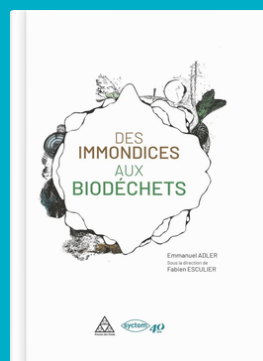
95 % du personnel utilise les transports en commun



Sensibilisation des clients et salariés à la transition écologique

Nos collaborateurs et clients sont sensibilisés aux enjeux climatiques à travers des ateliers, séminaires, publications de référence et parcours entièrement dédiés à la transition écologique.

Nous soutenons également des initiatives concrètes, comme des projets de reforestation, la constitution de réseaux d'experts bénévoles mobilisables après des catastrophes naturelles, ou la diffusion de savoirs à travers la publication des Presses des Ponts, couvrant des thèmes variés allant de l'économie circulaire à l'adaptation de la ville et de l'immobilier face à l'urgence climatique.



Conception LIVRE : Couverture éco-conçue sur papier Crush, fabriqué à partir de fibres recyclées et de résidus agro-alimentaires de cerises



Actions clés :

- Engagement dans des projets de reforestation au Pérou et Sumatra
- Remise à chaque salarié de l'ouvrage du CNRS « tout comprendre ou presque sur le climat »
- Formation à la fresque du climat et séminaire interne avec Natacha de Saint Vincent et Maxime Blondeau
- Soutien au dispositif AFPS urgence, via la gestion des inscriptions aux formations habilitantes pour constituer un réseau d'inspecteurs bénévoles après séisme

Intégration renforcée des enjeux de transition écologique dans les formations existantes et lancement de nouvelles offres intra-entreprise 100% dédiées à ces enjeux (fresque de l'immobilier durable, formations au management de la Transition, ateliers internes de simulation de politique RSE, "RSE Challenge", par la structure Au revoir Carbone...)



Atelier "RSE Challenge", Septembre 2024



Ponts Formation Conseil

24 boulevard de l'Hôpital

75005 Paris

Mail : relation.client@fc-enpc.fr